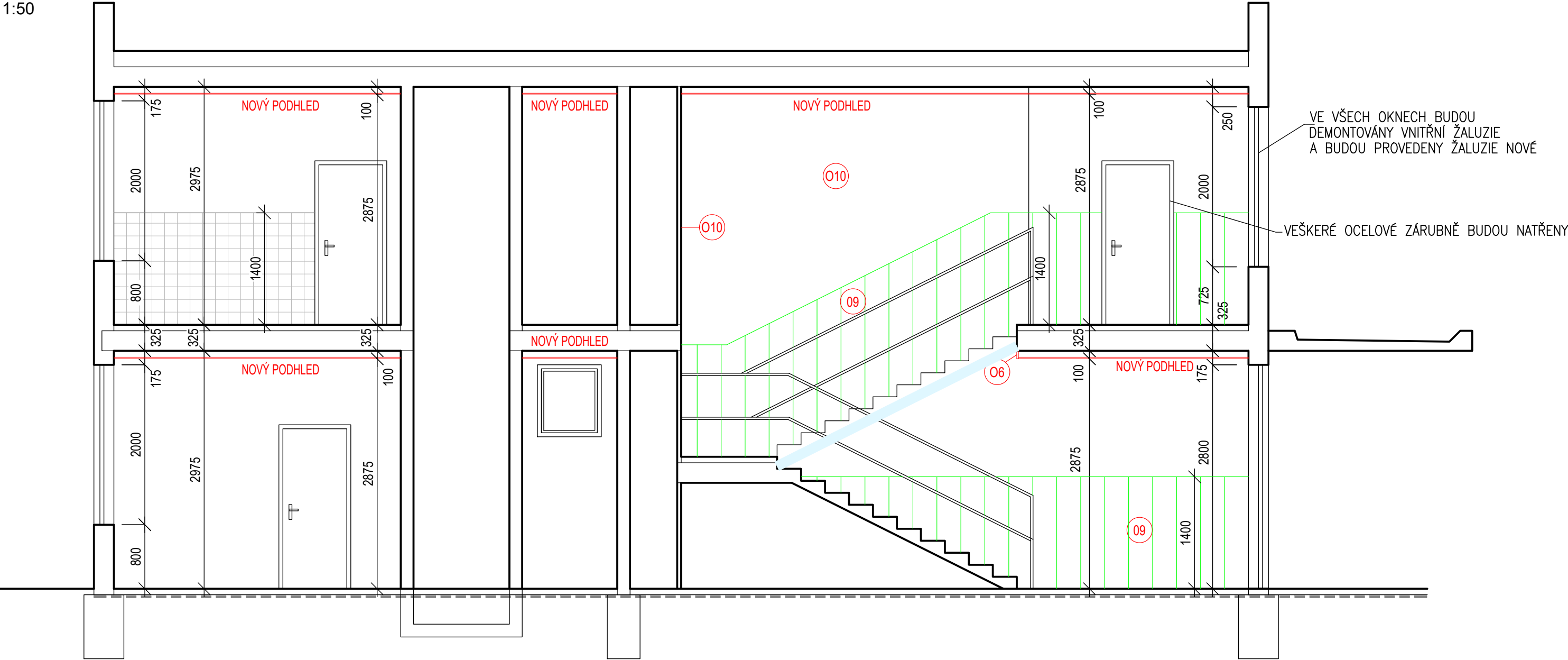


ŘEZ A-A
1:50



LEGENDA

- STÁVAJÍCÍ KCE
- NOVÉ KONSTRUKCE

NOVÝM PODHLEDEM BUDE SVĚTLÁ
VÝŠKA MÍSTNOSTI SNÍŽENA O 100 MM

- VYSPRÁVKA OMÍTKY STROPŮ, SCHODIŠŤOVÝCH
RAMEN, VŠECH PRŮVLAKŮ (SVISLÉ I VODOROVNÉ PLOCHY):
- OKLEPAT STÁVAJÍCÍ OMÍTKU NA NOSNOU KCI
 - PROVÉST PENETRACI
 - VYHRUBOVÁNÍ CEMENTOVOU MALTOU
 - DVOJITÁ STĚRKA S VÝZTUŽNOU TKANINOU
 - PENETRACE
 - FINÁLNÍ ŠTUK + MALBA

LEGENDA STAVEBNÍCH ÚPRAV

- 06** SDK SVISLE NA VÝŠKU PODHLEDU NA CELOU ŠÍŘKU MÍSTNOSTI
- 09** DŘEVĚVÝ OBKLAD V. 1,4m BUDE DEMONTOVÁN.
NÁSLEDNĚ PROVÉST MÍSTO DŘEVĚNÉHO OBKLADU
(V M.Č. 1.16, 1.19 NOVÁ OMÍTKA NA CELOU VÝŠKU VIZ O10):
- OKLEPAT STÁVAJÍCÍ OMÍTKU NA NOSNOU KCI
 - PROVÉST PENETRACI
 - VYHRUBOVÁNÍ CEMENTOVOU MALTOU
 - DVOJITÁ STĚRKA S VÝZTUŽNOU TKANINOU
 - PENETRACE
 - FINÁLNÍ ŠTUK + MALBA
- O10** V M.Č. 1.16, 1.19 BUDOU NA CELOU VÝŠKU MÍSTNOSTI PROVEDENY
NOVÉ OMÍTKY:
- OKLEPAT STÁVAJÍCÍ OMÍTKU NA NOSNOU KCI
 - PROVÉST PENETRACI
 - VYHRUBOVÁNÍ CEMENTOVOU MALTOU
 - DVOJITÁ STĚRKA S VÝZTUŽNOU TKANINOU
 - PENETRACE
 - FINÁLNÍ ŠTUK + MALBA

2				
1				
Č. změny	Předmět změny	Změnu provedl	Podpis	Datum
Vedoucí projektant - HIP		Ing. Ludmila Rojíčková		
Projektant		Martin Polách		
Vypracoval		Ing. Lenka Poláchová		
Investor		Městský úřad Bohumín, Odbor školství, kultury a sportu Masarykova 158, 735 81 Bohumín		
Název stavby:		MŠ Tovární - rekonstrukce elektroinstalace vč. stavebních úprav, pro objekt MŠ Tovární, Tovární 427 v Bohumíně		Profese stavební
Část:		Stavební část		Č. zak. 080325
Název výkresu:		Řez		Stupeň Technická pomoc
				Datum 03/2025
				Formát 2xA4 (A3)
				Měřítko 1:50
				Číslo výkresu 080325-X3

R&P PROJEKT
statika, projekce s.r.o.

Havlíčkovu nábřeží 2728/38
702 00 Ostrava-Moravská Ostrava
Česká republika
www.rpprojekt.cz
IČ: 278 51 443 DIČ: CZ27851443

mobil:
+420 775 33 43 18
+420 777 19 20 39
e-mail:
rojickova@prprojekt.cz
polach@rpprojekt.cz